

# 平成24年度決算のあらまし

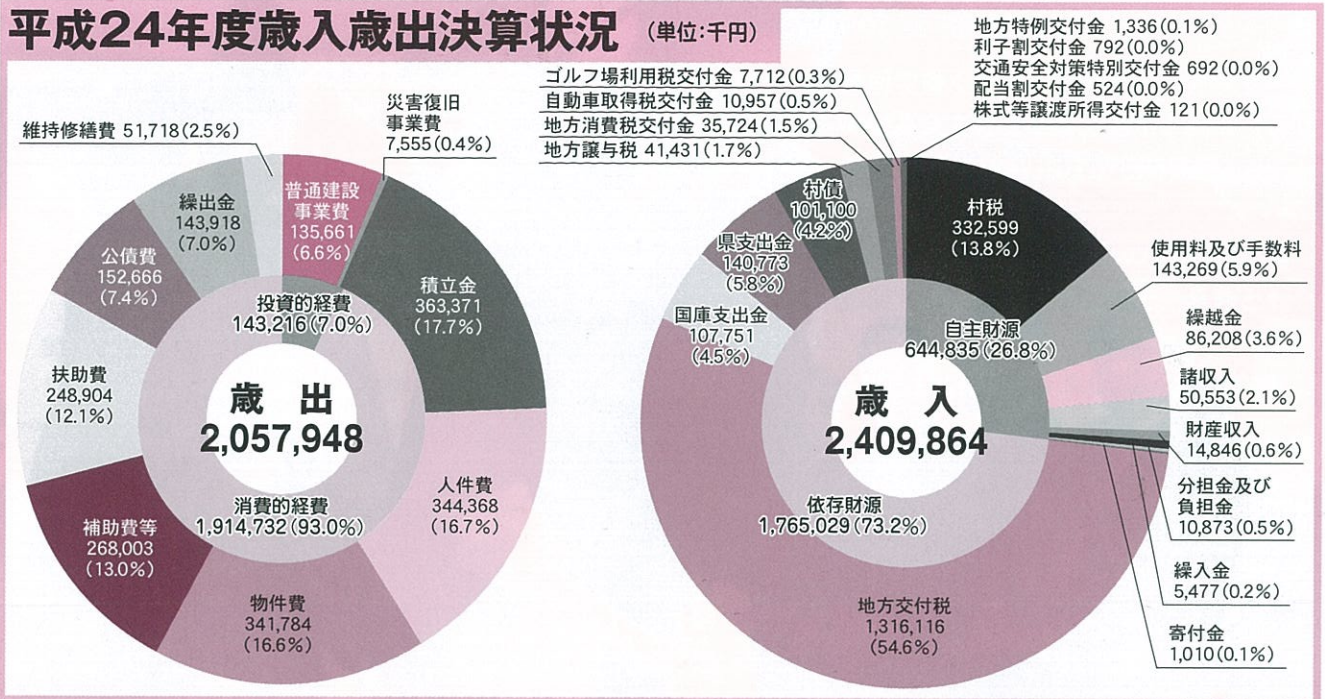
## ◆◆◆ 24年度も健全な財政運営に努めました ◆◆◆

平成24年度一般会計をはじめとする各会計の歳入歳出決算が9月の定例議会で認定されました。

一般会計では歳入が24億986万円、歳出が20億5,795万円、差し引いた形式収支は3億5,191万円の黒字となりました。また翌年度に繰り越すべき財源1,152万円を控除した実質収支3億4,038万円のうち2億5,000万円を積立し、9,038万円を翌年度へ繰り越しました。

また、財政の健全度を示す指標として平成19年度から公表が義務付けられた「実質公債費比率」は、昨年数値より更に1.0ポイント下がり、▲4.5%と前年度同様、平成24年度もマイナスとなり県下1位、全国でも4位(1,742市区町村)と本年度もトップレベルの健全度となりました。

※1 自治体の財政健全具合を示す指標で、公営企業会計も含む、一般財源に占める借入れ返済額の割合を示すもので、数値が高くなるほど財政を圧迫しています。



## 村民ひとり当りに使われたお金 498,655円 (目的別歳出)

<b>議会費</b> <b>8,105円</b> (1.6%) 議会運営に	<b>農林水産業費</b> <b>17,344円</b> (3.5%) 農林業の振興と活性化に	<b>教育費</b> <b>44,471円</b> (8.9%) 教育のために
<b>総務費</b> <b>119,364円</b> (24.0%) 職員給与など 行政運営と積立金	<b>商工費</b> <b>14,574円</b> (2.9%) 観光・商工業の振興と 活性化に	<b>災害復旧費</b> <b>1,831円</b> (0.4%) 道路、河川、水路、農地の復旧に
<b>民生費</b> <b>173,112円</b> (34.7%) 福祉や 将来の暮らしのために	<b>土木費</b> <b>24,225円</b> (4.9%) 道路整備など 住みよい村のために	<b>公債費</b> <b>36,992円</b> (7.4%)
<b>衛生費</b> <b>35,576円</b> (7.1%) ゴミ処理や予防衛生に	<b>消防費</b> <b>23,061円</b> (4.6%) 防災活動や災害予防に	<b>人口</b> <b>4,127人</b> H24.4.1 現在



# 主な村づくり事業

## 【住宅リフォーム等補助事業 823万円】

村内建築関連産業の活性化と生活環境の向上を目的に住宅リフォーム等に対し補助金(1/4上限20万円)を交付しました。24年度は50件の申請がありました。



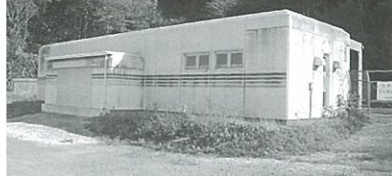
## 【ゴミ集積ハウスグレードアップ事業 232万円】

村内にある45箇所のうち、本年度は17ヶ所を改修し、周辺環境との調和を図りました。写真は山二地区の集積ハウスです。



## 【防災・減災対策事業 934万円】

災害時の備えとして、旧B&Gプール管理棟を防災倉庫に改修。また、村内農産物の放射能を測定できる、放射能(ベクレル)測定器を購入しました。



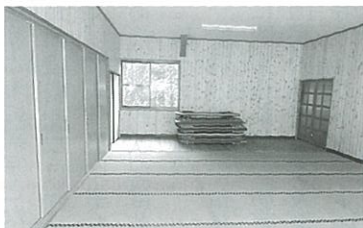
## 【資材支給事業 857万円】

本年度も70箇所で実施され、村内各地の生活環境の整備を行い、さらに住みよい村づくりが進みました。



## 【集会施設等改修補助事業 1,040万円】

本年度、新たに小規模な集会施設等に対する補助事業(95%上限100万円)を新設し4地区へ303万円、従来の改修補助(7割補助)6地区へ737万円の補助を行いました。



## 特別会計の決算

会計区分	歳入 (対前年比)	歳出 (対前年比)
国民健康保険	3億6,542万円 (1.7%の減)	3億5,911万円 (6.6%の増)
後期高齢	3,754万円 (3.8%の増)	3,744万円 (4.1%の増)
介護保険	3億6,542万円 (3.6%の増)	3億6,045万円 (2.2%の増)
村営水道	1億238万円 (8.9%の減)	1億150万円 (8.6%の減)
計	8億7,076万円	8億5,850万円

## 平成24年度決算における財政健全化比率について

平成19年度から、公表が義務づけられました「地方公共団体の財政の健全化に関する法律(財政健全化法)」により本村の財政健全化比率を公表します。

下條村の平成24年度決算に基づく「健全化判断比率」「資金不足比率」等は以下とおりで、一般会計、特別会計共に黒字となり、全国的にもトップクラスの財政運営が行われています。

(単位:%)

区分	実質赤字比率	連結実質赤字比率	実質公債費比率	将来負担比率	資金不足比率
平成24年度決算健全化判断比率	-	-	▲4.5	-	-

※実質赤字、連結実質赤字は赤字でないため「-」で表示しています。  
 ※将来負担比率は、借入金や将来負担する実質的な負債がないため「-」で表示しています。  
 ※資金不足比率は、公営企業(水道特別会計など)の資金の不足を示すもので黒字のため「-」で表示しています。

## 村民ひとり当りの納税額 80,591円 (法人除く)

村民税	固定資産税	軽自動車税	たばこ税
31,735円	17,957円	2,901円	5,034円

## 実質公債費比率トップ5

財政指標等の推移	年度	財力指数	実質公債費比率	経常収支比率
	20	0.234	3.5	68.9
	21	0.231	▲0.2	64.9
	22	0.221	▲2.4	61.8
	23	0.218	▲3.5	64.7
	24	0.214	▲4.5	65.3

全国		県内	
1位	杉並区(▲5.2) 東京都	1位	下條村(▲4.5)
1位	江戸川区(▲5.2) 東京都	2位	軽井沢町(0.6)
3位	十島村(▲4.7) 鹿児島県	3位	佐久市(3.0)
4位	下條村(▲4.5) 長野県	4位	南牧村(3.6)
5位	江東区(▲3.5) 東京都	5位	下諏訪町(4.3)