

消防主任	救護部長	喇叭部長	機関部長	副 "	第五分団長	副 "	第四分団長	副 "	第三分団長	副 "	第二分団長	副 "	第一分団長
竹村 邦彦	勝亦 一弘	福沢 剛	河上 孝晴	中島 健裕	土田 治	大平 泰弘	原 直樹	一柳 和宏	小笠原秀行	中垣 雅彦	小木曾 守	代田 光彦	藤本 裕治



団長 仲川 正博



副団長 伊藤 敏宏

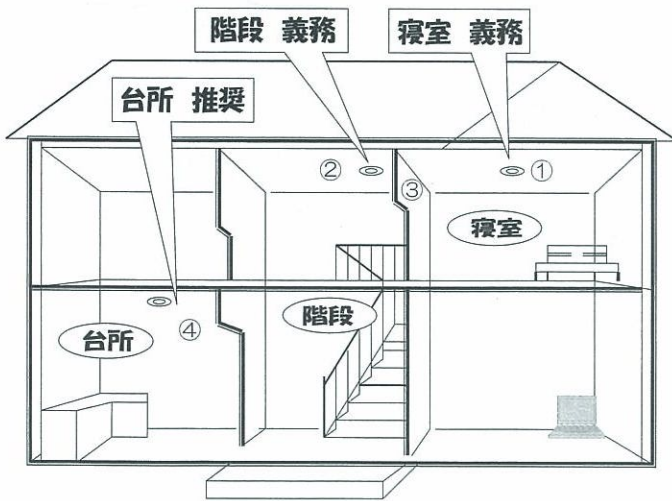
平成二十一年度
下條村消防団役員編成
 平成二十一年三月現在



住宅用火災警報器設置推進について

住宅用火災警報器については、昨年村でも各家庭に一基、台所付近に消防団に設置してもらい、早期発見の報告を受けるなど成果を挙げているところです。

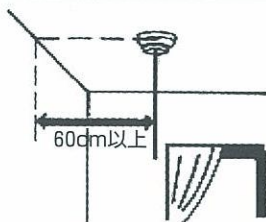
平成21年6月1日までに設置が義務付けられた(下記図参考)取付場所については、寝室と寝室が2階にある場合は階段にも設置が必要となるなど各家庭により異なりますので、それぞれの家庭で期限までに取付を完了するようお願いいたします。



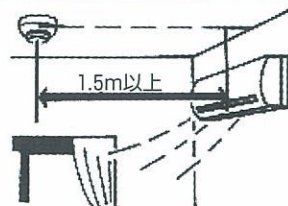
警報器配置例

- ① 寝室
- ② 寝室のある階の階段
- ③ 7m²以上の部屋が5以上ある階の廊下
- ④ 台所(推奨)

警報器の中心を壁面及び梁から60cm以上離す。



エアコン等の噴出口から1.5m以上離す。



天井から15~50センチ以内に警報器の中心がくるようにする。

